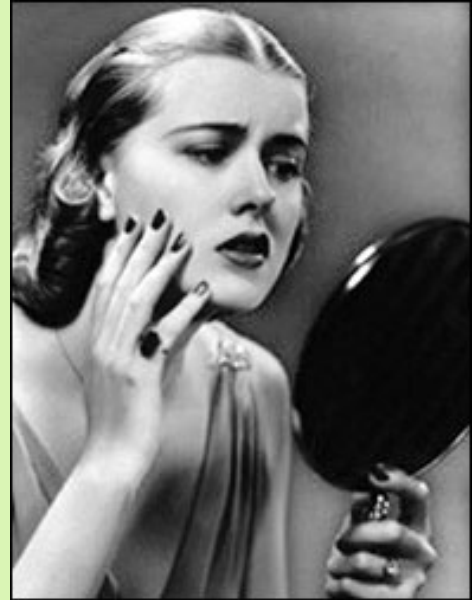


## Der Körper als Spiegel der Seele

Schmerz ist Schrei des Gewebes nach fließender Energie

Körperarbeit hilft und unterstützt, doch die schnellste Heilung wird erzielt, wenn die Botschaft des Körpers verstanden wird, und entsprechend umgesetzt werden kann.

Ganz klar wenn der Körper krank ist, sich Symptome zeigen, ist schon einiges innerlich entgleist. Nach mehreren Jahren Praxistätigkeit und vielen Klientengeschichten, sind mir die Zusammenhänge oft sehr schnell ersichtlich. Aber einer meiner Ideen ist ja, ich möchte, dass Ihr Euch selbst helfen könnt. In allen Beratungen ist es mein Ziel, die Menschen so schnell wie möglich unabhängig zu machen, so schnell wie möglich sich selbst helfen zu können.



### AMATÈ = Eigenliebe und Selbstverantwortung

Das bedeutet, der erste Schritt ist Verantwortung übernehmen. In mir stimmt etwas nicht. Ich habe für mich nicht richtig gehandelt. UND ich habe lange nicht gemerkt, dass ich in die für mich falsche Richtung gegangen bin!!!

Verstehen, mein Körper möchte mir etwas sagen, ich habe sehr lange nicht zugehört. Habe viele Zeichen und Hinweise des Lebens nicht verstehen oder umsetzen können. Irgendwann, wenn ich lange etwas getan habe, was für mich und meinen Körper nicht mehr richtig war... DANN passiert es! Schicksal, Krankheit, Schmerz!!

Was kann ich tun, wenn es bis zum Schicksal oder Schmerz gekommen ist??

Stehen bleiben und verstehen, ich habe nicht zugehört!!!

### Und zuhören wollen!!!! Übersetzen wollen!!! Einsichtig sein wollen!! Handeln und ändern wollen!!

Die meisten Menschen eilen natürlich zum Arzt, der soll Sicherheit geben, die lästigen Symptome wegmachen.

Das ist in Akutfällen verständlich und für den Moment manchmal der richtige Weg.

Kommen die Symptome aber immer wieder, vielleicht in immer kürzeren Abständen dann ist es als ob man die leuchtende Tanklampe überklebt und sich nach einigen Kilometern ärgert, warum das blöde Auto stehen bleibt!



Die meisten Menschen mit denen ich zu tun habe, haben schon verstanden... OJE, das Lämpchen bei der Tanknadel leuchtet auf. Ich habe lange nicht getankt... wo ist die Tankstelle.

Manchmal werde ich nach dem Weg zur Tankstelle gefragt.

Ich muss oft sehr diplomatisch vorgehen, weil ja der Verstand mit jeder Menge Gründe aufwartet! Mir dann erklärt, warum manchmal was nicht stimmt, oder warum jemand etwas nicht kann, nicht Gefühle fühlen will etc.

Es ist nicht immer leicht für meine Klienten, weil es ja Gründe gibt, warum man nicht zuhören wollte!

Das macht Angst, weil man spürt, dass man ja etwas ändern muss! Man handeln sollte!

Die Verblüffung ist oft groß wenn man an die Informationen kommt die unsere Organe für uns haben. Wenn wir sehen was uns z. B. alles im Magen liegt, was die Blase kontrollieren muss, uns an die Nieren geht oder uns im Herzen weh tut.

Wenn das fühlbar wird, kommt oft ein Seufzen, ein Verstehen, ein Akzeptieren, ein Annehmen. (Nicht selten kommt der Satz: " Eigentlich habe ich des eh schon immer gewusst.")

### **Das sind die wichtigsten Heilschritte...!!**

Nebenbei : Bei den Aufstellungen und kinesiologischen Sitzungen wird die rechte und linke Gehirnhälfte, genannt Hemisphäre, aktiviert. Dadurch wird der nachdenkende Teil und der kreative Teil verbunden. Dadurch kommt man ganz oft auf Ideen, die noch nie gedacht waren.

### **Versucht Euch also bei Krankheit und Schmerz Eurem Körper zu öffnen und ihn zu verstehen.**

Habt Ihr noch Schwierigkeiten dabei, dann kann die Kinesiologie oder die Arbeit mit Aufstellungen als Übersetzer fungieren und dabei helfen.

### **Ich wünsche Kraft und Mut zur Wahrheit**